

WECK' DIE 38 FUSSMUSKELN AUF!



JAEGER-JUNG-ORTHOPAEDIE.de
ORTHOPÄDIE - SCHUHTECHNIK - BANDAGEN
EXKLUSIVE SCHUHREPARATUREN

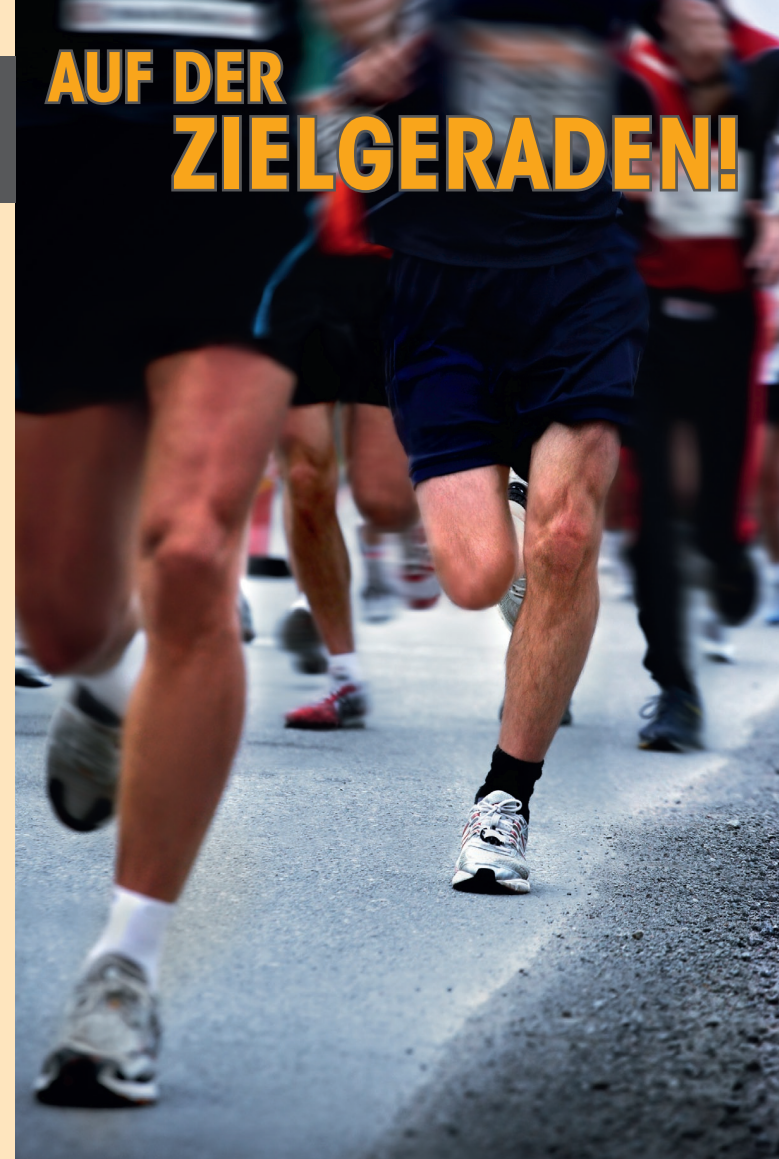
Meisterbetrieb mit mehr als 17 Jahren Erfahrung,
kompetenter Beratung und Qualitätsprodukten
auf dem Rodenhof in Saarbrücken.



So finden Sie uns



AUF DER
ZIELGERADEN!



PROPRIOZEPTIVE EINLAGEN
für Deinen Sport



- ▶ Joggen
- ▶ Nordic-Walking
- ▶ Tennis
- ▶ Ski
- ▶ Wandern
- ▶ Golf
- ▶ Fußball
- ▶ Biken

JAEGER-JUNG-ORTHOPAEDIE.de | Heinrich-Köhl-Straße 19
66113 Saarbrücken-Rodenhof
Telefon & Fax: 0681 - 9 70 32 30
www.jaeger-jung-orthopaedie.de | info@jaeger-jung-orthopaedie.de
Öffnungszeiten | montags – freitags von 8.00 bis 18.00 Uhr

- ▶ Muskeln aktivieren
- ▶ Leistung steigern
- ▶ Verletzungen vermeiden

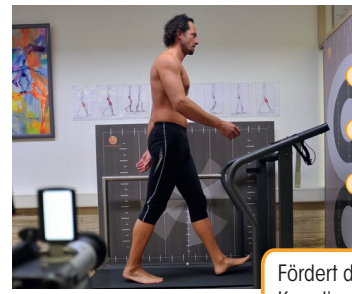
Das Fitness-Studio für Deine Füße!

Die sensomotorischen Einlagen wirken nach dem Prinzip der Tiefensensibilität. Gezielt aktivieren sie über Propriozeptoren verschiedene Muskelgruppen an der Fußsohle und trainieren bzw. schulen so mit jedem Schritt automatisch die richtigen Bewegungsabläufe.

Propriozeption ist die Eigenwahrnehmung des Bewegungsapparates.

DIE AKTIVEINLAGE verbessert wissenschaftlich erwiesen Deine Muskelreaktionen. Durch die effizientere Muskelarbeit erreichst Du höhere Bewegungssicherheit, ein entspannteres Laufgefühl und ein besseres Ballgefühl. Das heißt: Bei gesteigerter Leistungsfähigkeit sinkt gleichzeitig Dein Verletzungsrisiko.

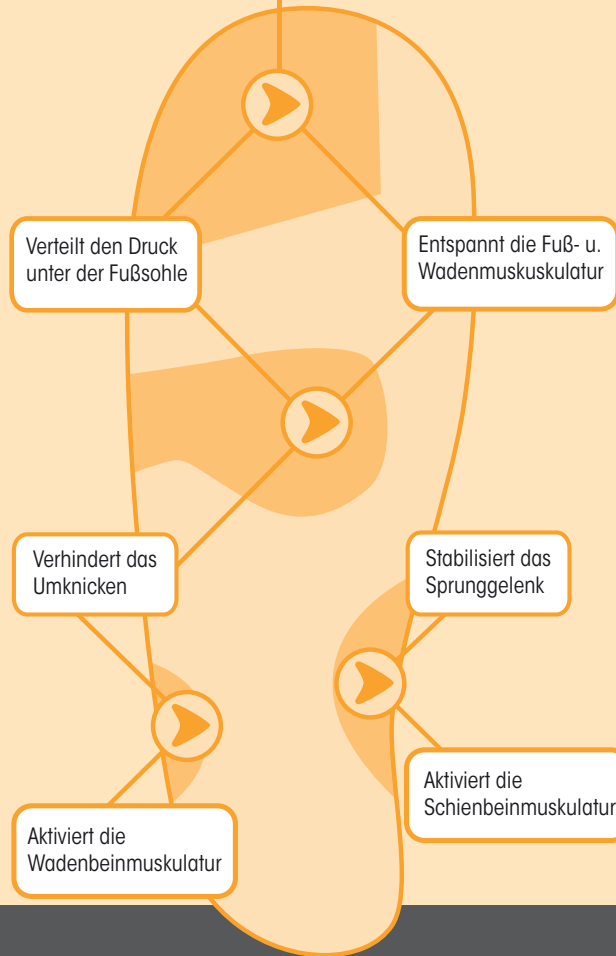
Die propriozeptive Einlage ist ein individuell maßgefertigtes Trainingsgerät für Deinen gesamten Körper – und dabei genauso wichtig wie gutes Schuhwerk oder erstklassige Schläger.



Inklusive:

- ▶ Fußtypenberatung (Scan)
- ▶ Video-Laufband-Analyse
- ▶ Laufschuh- und Therapieempfehlung

Fördert die Koordination



Trage- und Pflegetipps

- ✓ Niemals an der Heizung trocknen
- ✓ Waschbar bei 30 °C oder reinigen mit feuchtem Tuch
- ✓ Immer den Sportschuhtyp verwenden, für den die Einlage gefertigt wurde
- ✓ Einlage darf nicht rutschen
- ✓ Eingewöhnungszeit von einer Woche ist normal
- ✓ Bei Blasen oder Druckschmerz kontrollieren lassen
- ✓ Regelmäßige Funktionskontrollen in unserer Meisterwerkstatt

